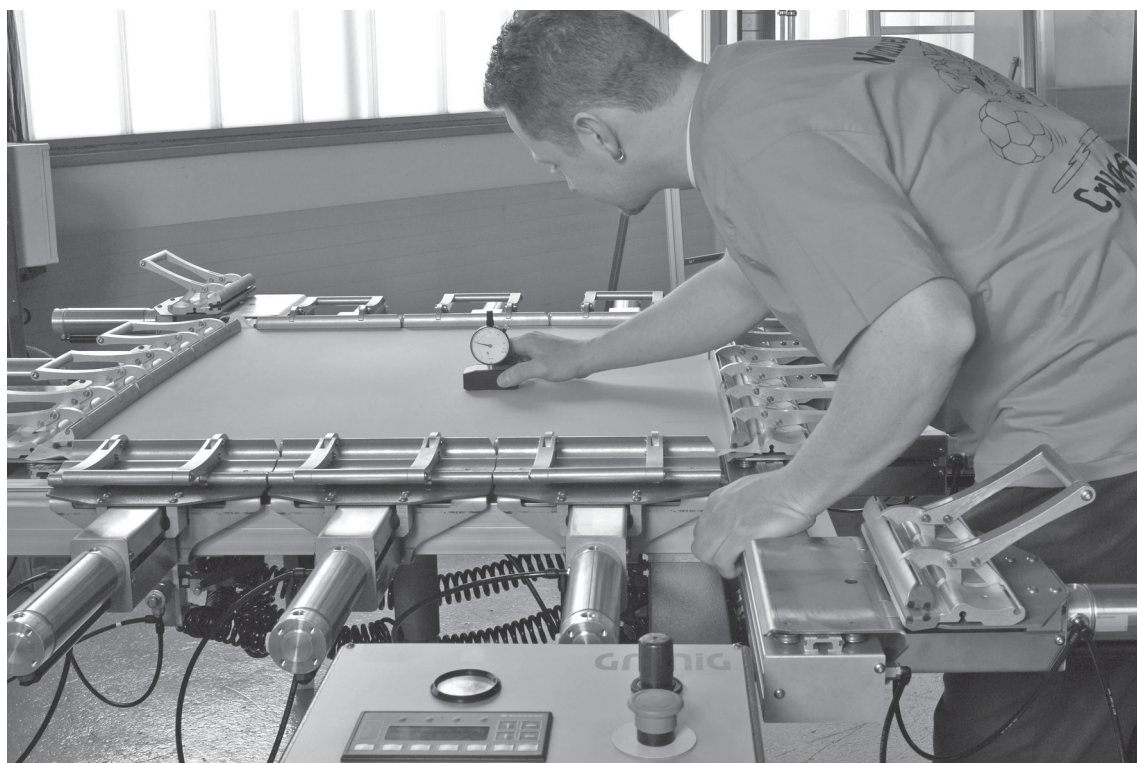


La machine G-STRETCH 215A permet d'atteindre la tension finale désirée pour tous les types de tissu, de façon entièrement automatique et avec une précision optimale



G-STRETCH 215A

Grünig

Grünig-Interscreen AG
Ringgenmatt 14
CH-3150 Schwarzenburg
Switzerland

Phone: +41 31 734 26 00
Fax: +41 31 734 26 01
Email: mail@grunig.ch
Web: www.grunig.ch

G-STRETCH 215A

Tendeur pneumatique automatique



Pupitre de commande



Appui d'écran



Griffe DUPLEX

Caractéristiques particulières

- Utilisation très simple grâce à un terminal à écran interactif intuitif.
- Le tender peut être exploité de façon automatique ou manuelle.
- Le tissu est automatiquement tendu moyennant des griffes de serrage pneumatiques.
- Le système de serrage automatique avec max. 50 programmes permet de travailler de façon efficace.
- Maniement optimal et précision absolue.
- Aucun contact entre le tissu et le cadre pendant le processus de serrage.
- Fonction "Relax" unique pour le desserrage du tissu.
- Lorsque le tissu est tendu, le cadre est précontraint avec la même contre-force de serrage, ce qui assure la précontrainte du cadre.
- Si cette précontrainte n'est pas désirée, elle peut être supprimée par les 4 vis de blocage.
- Le dispositif permet un réglage ultra-rapide et sans gradations, depuis le format de cadre le plus grand jusqu'au format le plus petit.
- Les griffes de serrage sont équipées de roulements à billes concaves roulant sur des arbres de guidage en acier inoxydable haute précision.
- Pendant le processus de serrage, les griffes de serrage DUPLEX peuvent être déplacées latéralement afin de compenser la dilatation du tissu.
- La largeur d'une griffe de serrage est de 250 mm. Grâce à cette largeur idéale, des irrégularités du tissu peuvent être automatiquement compensées par chacune des griffes de serrage.

Exécution A2

- Dans le mode automatique, totalement 50 programmes sont à votre disposition, qui peuvent être librement programmés selon vos besoins. Après le démarrage, le serrage du tissu s'effectue de façon entièrement automatique.
- Jusqu'à 10 cycles de serrage peuvent être programmés pour chaque programme.
- Le réglage de la force de serrage est assuré de manière indépendante pour les deux axes, par des convertisseurs de pression électro-pneumatiques.

Option W

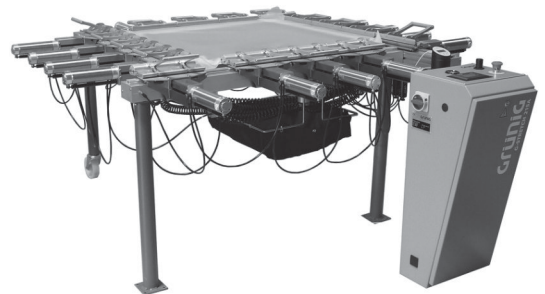
- Table d'appui angulaire pour le traitement simultané de plusieurs cadres d'écran.
- Angle standard du tissu: 0°, 7.5°, 15° et 22.5°.

Option Z1

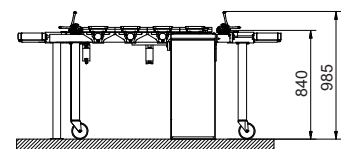
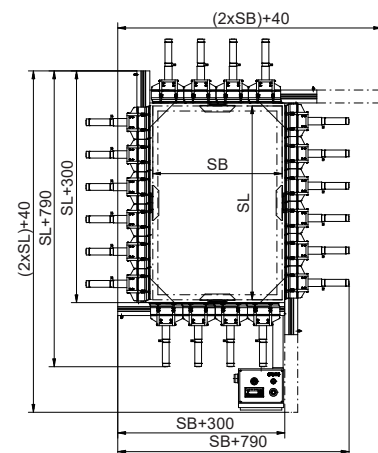
- Appui d'écran supplémentaire.

Option Z2

- Traverse d'appui pour les processus de recouvrement et de précontrainte simultanés de deux écrans.



Format de la machine	SB Largeur d'écran	mm	750-3000
	SL Hauteur d'écran	mm	750-3000
	Epaisseur profil cadre	mm	20-70
	Course de serrage par côté	mm	115
Dimensions	Longueur	mm	(2xSL)+80
	Largeur	mm	(2xSB)+80
	Hauteur	mm	860
Aliment.électr.	Tension	V	1x230+N+PE 1x110+N+PE
	Fréquence	Hz	50-60
Air comprimé	Pression	Bar	9
	Consommation	l/min.	5-15
Niveau de pression acoustique continu		dB (A)	<70



La machine correspond aux directives de l'UE pour machines (conformité CE).

Sous réserve de modifications techniques
Toutes les mesures en mm
Février 2020