

G-WASH 112 pour un dégravage automatique de vos écrans, à base de la nouvelle technologie PLUG & STRIP



G-WASH 112

Grünig

Grünig-Interscreen AG
Ringgenmatt 14
CH-3150 Schwarzenburg
Switzerland

Phone +41 31 734 2600
Fax +41 31 734 2601
www.grunig.ch
mail@grunig.ch

G-WASH 112

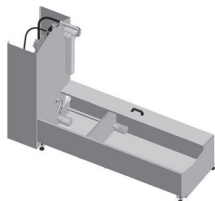
Machine de dégravage automatique



Terminal à écran interactif



Option H



Réservoir pour l'eau recyclée



Mécanisme d'entraînement et chariot de pulvérisation



Buse spéciale Grünig

Caractéristiques particulières:

- Méthode de construction "PLUG & STRIP": Déballage, mise en place, remplissage, dégravage
- Nouveau concept de machine – disponible en 4 dimensions standard: Hauteur: H1400 mm Largeurs standard: L1000, 1250, 1500 1800 mm
- Une seule machine = 3 processus: Dégravage, développement et dégraissage
- Qualité de premier ordre à un prix très compétitif, réduction des frais d'exploitation
- Construction robuste en acier spécial V2A
- Travail sans risques grâce à la chambre de lavage fermée
- Construction compacte n'exigeant qu'un minimum d'espace, grâce au chargement frontal et à la porte coulissante
- Pompe haute pression très performante: de bons résultats de dégravage en un temps record
- Maniement simple à l'aide d'un écran interactif
- Buses spéciales de Grünig en acier inoxydable V2A, couvercle de service facilitant le nettoyage
- Supports d'écran simples et robustes
- N'exige qu'un minimum d'entretien, tout en offrant un maximum de convivialité d'utilisation
- 50 programmes de lavage librement programmables permettant une adaptation individuelle des cycles de lavage, les vitesses, les paramètres d'impression et de chimie ainsi que les temps d'exposition
- Le système de circuit d'eau fermé permet de réduire la consommation d'eau propre, la quantité d'eaux usées et par conséquent les frais d'exploitation de jusqu'à 90%
- Filtration de l'eau de circulation à l'aide d'une sédimentation et des filtres grossiers et fins
- Pression de pompe programmable avec circuit de régulation ouvert ou fermé

Option C2

- Deuxième produit chimique (dégraissage)

Option F

- Raccordement pour filtre incliné externe

Option H

- Lance à main haute pression pour effectuer des travaux manuels

Option PF / PFR

- Pression de la pompe programmable avec contrôle en boucle ouverte ou fermée

Option V1

- Equipement pour brancher la machine au système de ventilation du commettant

Option V2

- A la fin du programme et après l'ouverture de la porte, le ventilateur pour l'air d'échappement aspire les vapeurs d'eau

Option V3

- Filtre aérosol pour purifier l'air d'échappement des gouttelettes d'eau

Option W1

- Cuve de réception en acier spécial V2A (hauteur 110mm)

Option WT

- Cuve d'égouttement devant la machine (hauteur 30mm)

Option Z1

- Fixation supplémentaire de l'écran pour le lavage de deux écrans juxtaposés

Option Z2

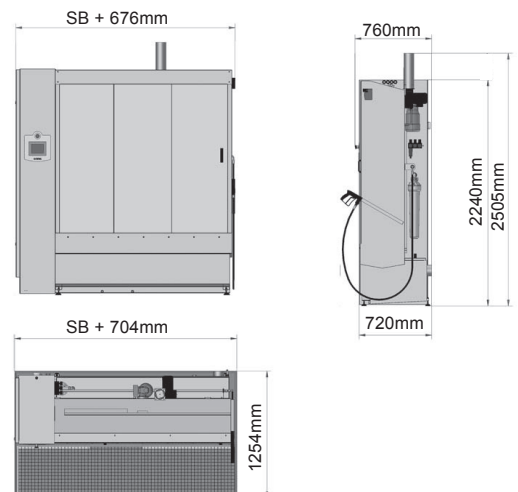
- Support d'écran supplémentaire pour le lavage de deux écrans superposés

Option Z25 / Z40

- Traverse de retenue d'écran supplémentaire pour le lavage de plus de deux écrans juxtaposés (pour des profils de cadre jusqu'à 25mm respectivement 40mm)



Format d'écran	SB Largeur d'écran	mm	1000,1250,1500,1800
	SH Hauteur d'écran	mm	1400
	Epaisseur profil cadre	mm	20 - 40
Dimensions	Largeur	mm	SB + 676
	Hauteur	mm	2240
	Profondeur	mm	720
Alimentation électr.	Tension	V	3 x 400+N+PE 3 x 220 +PE
	Fréquence	Hz	50/60
	Air comprimé	Pression	Bar
	Consommation	m3/h	3
Alimentation en eau	Pression	Bar	3
	Consommation	l/min	20
Niveau de pression acoustique continu	dB (A)		< 85



La machine correspond aux directives de l'UE pour machines (conformité CE).

Sous réserve de modifications techniques
Toutes les mesures en mm
Février 2020